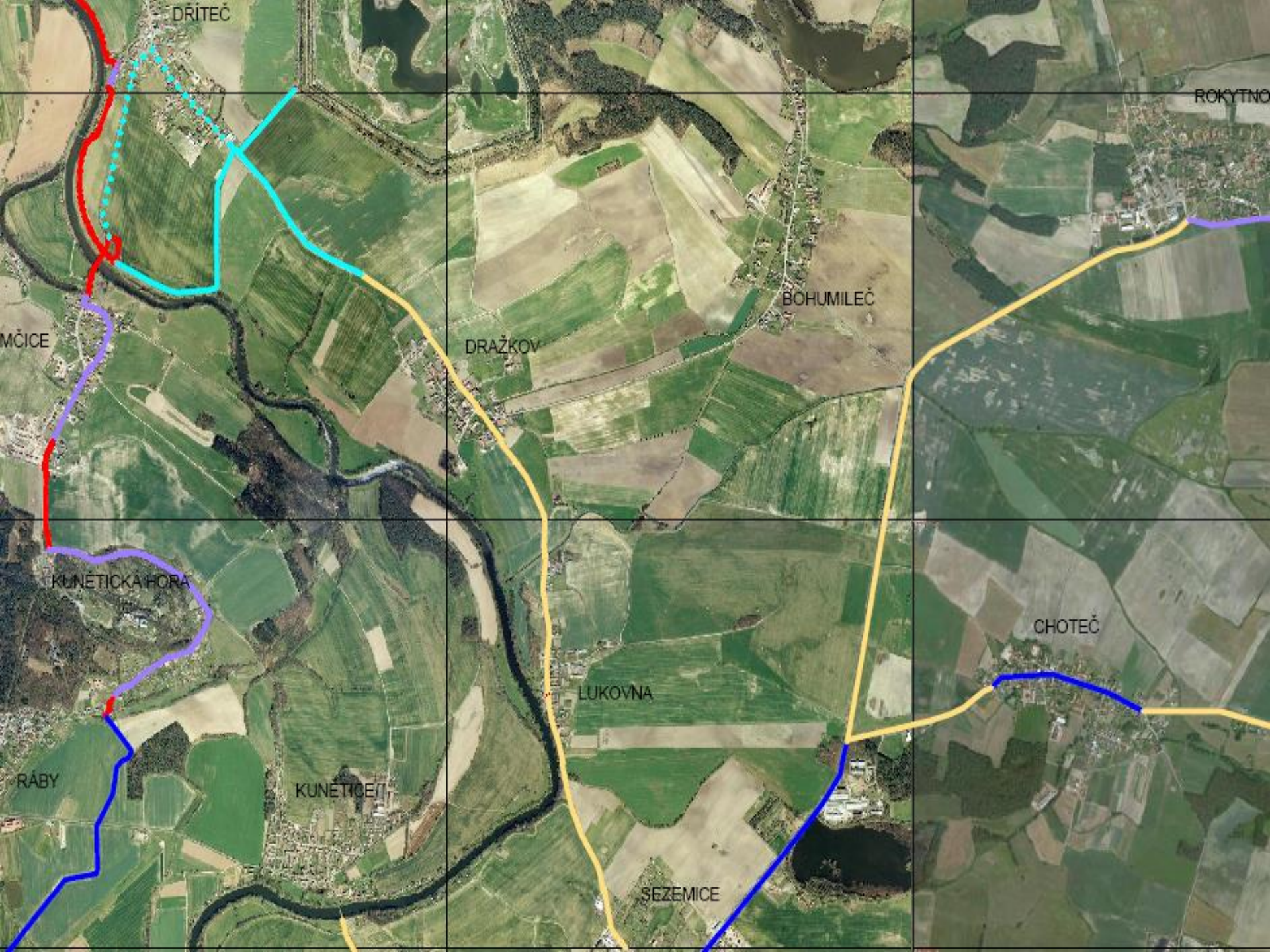


Cyklostezka

Sezemice – Dražkov - Dříteč

Základní údaje

- Délka 6850 metrů
- Náklady cca 40 mil. Kč
- Zpracována dokumentace pro územní řízení
- Cyklostezka zanesena v územních plánech obcí



DŘITEČ

ROKYTN

BOHUMILEČ

DRAŽKOV

MČICE

KUNĚTICKÁ HORA

CHOTEČ

LUKOVNA

KUNĚTICE

SEZEMICE

RÁBY

Dopravní obslužnost

- Bukovina n/Lab., Dříteč, Němčice, Dražkov a Lukovna jsou **spádovou oblastí Základní školy v Sezemicích**.
- Dojíždějící děti z Dříteče, Bukoviny a Němčic mají k dispozici **pouze 1 spoj ráno a 1 odpoledne**, jinak musí na kole nebo pěšky. Další přímé spojení není, musí jet přes Pardubice.
- **Dopravní obslužnost** Lukovny, Dražkova a Bohumilče **je stále omezována**, a proto značná část obyvatel používá pro cestu do práce nebo k lékaři kolo. Většina dojíždí přímo až do Pardubic, či Holic, část cyklistů nechává kolo v Sezemicích.
- Také opačný směr je cyklisty hojně využívám k cestě do práce, především k cestě do Hradce Králové nebo do Golf resortu ve Dřítči.
- **Doprava** na silnici III. třídy Sezemice - Dříteč **se neustále zvětšuje** včetně nákladní dopravy a je pro cyklisty velice nebezpečná.

Současný stav



Bonus – vytvoření fenomenálního cyklookruhu



Cyklostezka

Kunětický most – Počáply - Sezemice
(II. etapa)

Základní údaje

- Délka 570 metrů
- Náklady cca. 3 mil. Kč
- I. etapa uskutečněna v roce 2010 (Kunětický most – Počáply)
- Projektová dokumentace zpracována
- Probíhají jednání o výkupu pozemků



BY

KUNETICE

LUKOVNA

SEZEMICE

POČAPLY

Dopravní situace

- **Nebezpečný úsek** přes Počápský kopec, úzká silnice přes horizont kopce.
- **Frekvence osobních aut** přesahuje ve špičkách počet 200 aut/hodina.
- Kunětice a Počápy jsou **spádovou oblastí Základní školy v Sezemicích**.
- Autobus zajíždí pouze jednou ráno a jednou odpoledne na točnu u mostu v Kuněticích, jiné přímé spojení není, musí se přes Pardubice nebo na kole.
- Občané musí používat pro cestu do práce nebo k lékaři buď auto, nebo kolo.
- Cyklostezka by umožnila **bezpečnou dopravu** směrem na Holice, či na Dubinu a do pardubické nemocnice.
- V opačném směru je trasa hojně využívána občany dojíždějícími na kole do práce v chemické oblasti Semtín.
- U Kunětického mostu **plánována výstavba** nových cca. 30 domků

I. etapa: Kunětický most - Počáply



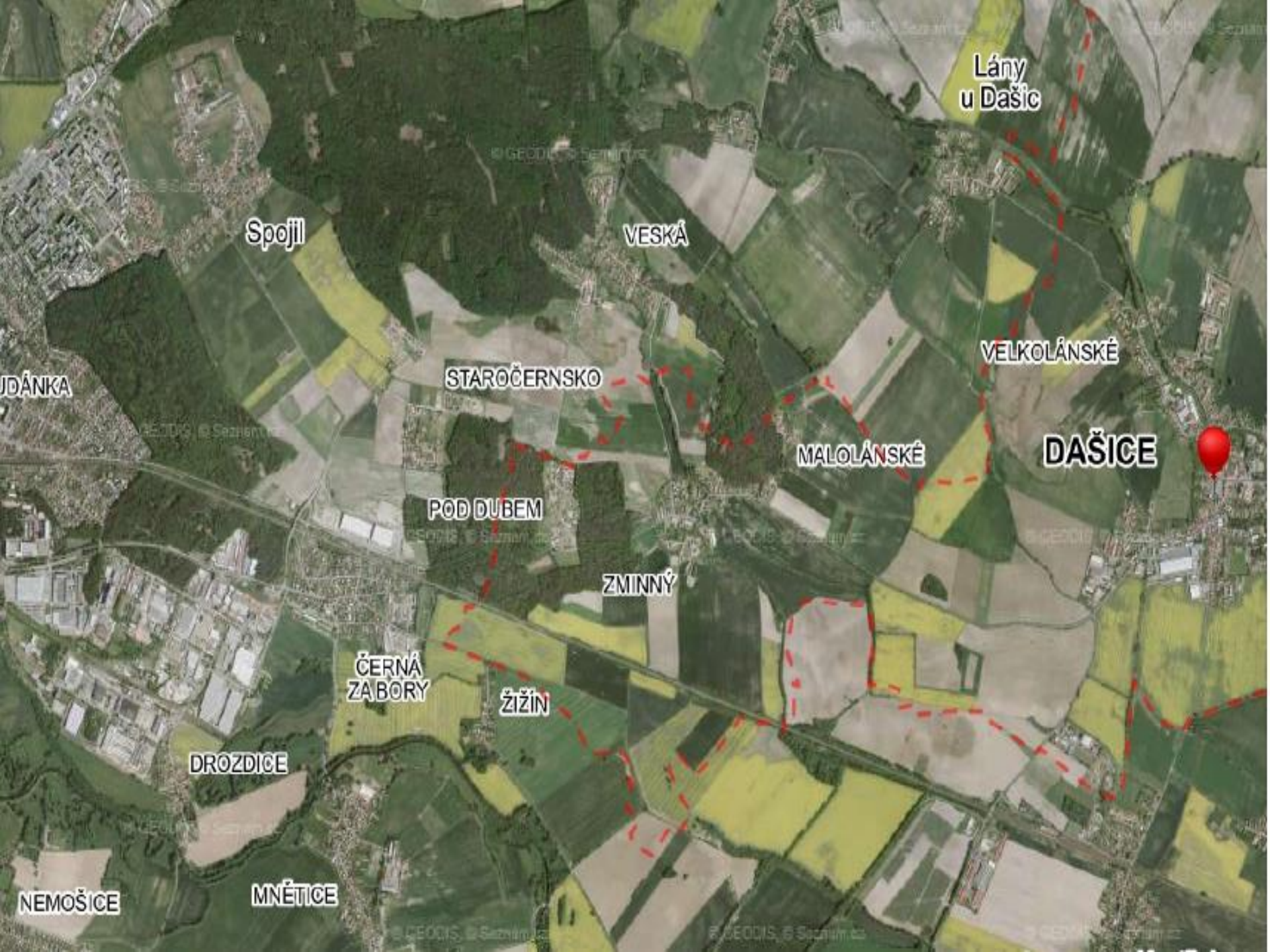
Současný stav



Cyklostezka Pardubice - Dašice

Základní údaje

- Délka 5500 metrů
- Náklady cca. 18,5 mil. Kč
- Projektová dokumentace nezpracována
- Cyklostezka zapracována do územního plánu
- 90 % plánované cyklostezky vede po pozemcích města Dašice



Lány
u Dašic

Spojil

VESKÁ

UDÁNKÁ

STAROČERNSKO

VELKOLÁNSKÉ

DAŠICE

MALOLÁNSKÉ

POD DUBEM

ZMINNÝ

ČERNÁ
ZABORY

ŽIŽÍN

DROZDICE

MNĚTICE

NEMOŠICE

Dopravní situace

- **Dašice poskytují mnoho pracovních příležitostí**
- Dašice jsou turistickým cílem výletů rodin s dětmi
- Zvýšení prestiže města Dašice (v současnosti obec druhého řádu)
- Bezpečné propojení na Pardubice chybí